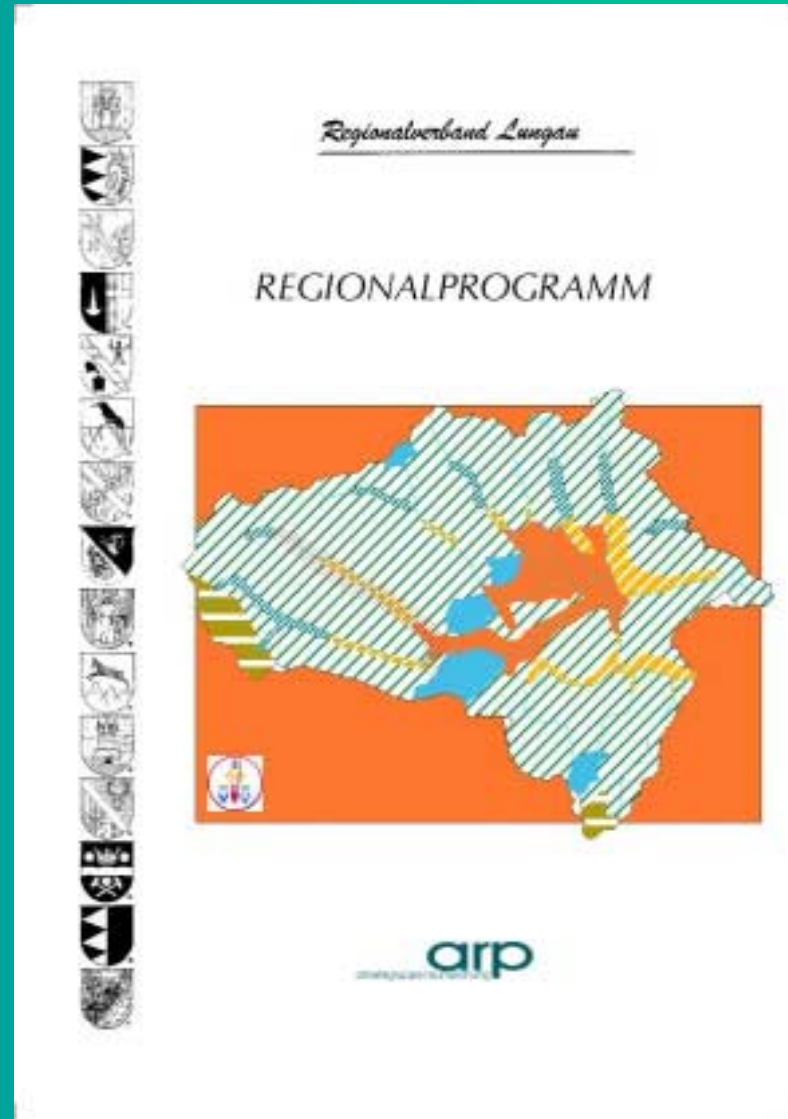


Verordnung vom 21. Februar 2000



Lungau - Programm



Was beinhaltet das Lungau-Programm



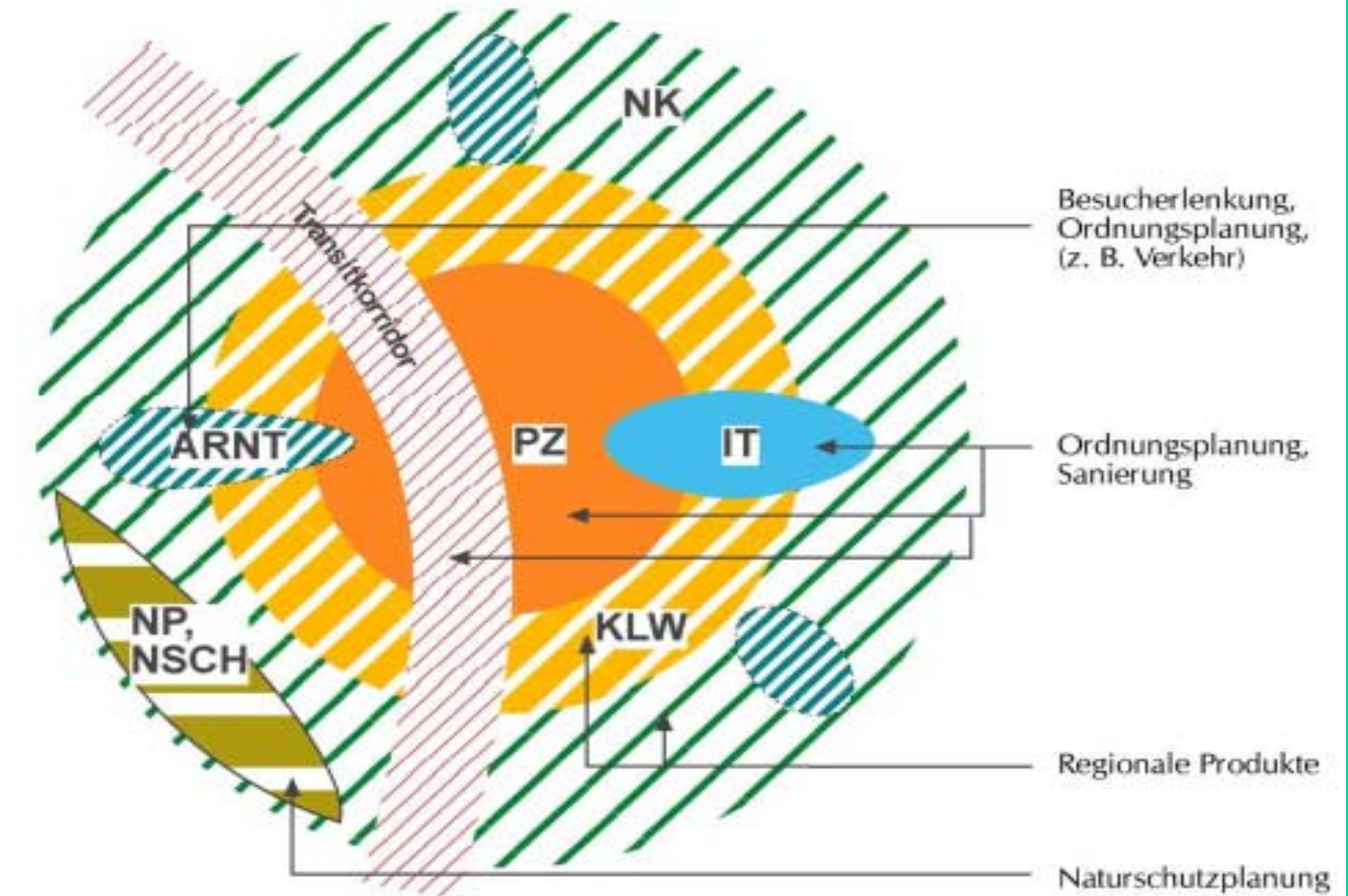
Lungau - Programm

- **Gemeinsamer Weg der 15 Gemeinden für die nächsten 10 Jahre**
- **Vereinbarung über die regionale Aufgabenteilung der Gemeinden**
- **Festlegung von unterschiedlich geeigneten Flächen und von Standorten**
- **erforderliche Massnahmen, damit die Zonen und Standorte „funktionieren“**
- **Rahmen für Gemeinde- und Fachplanungen, für öffentliche und private Investitionen**

Strukturmodell – Funktionszonen - Planteil



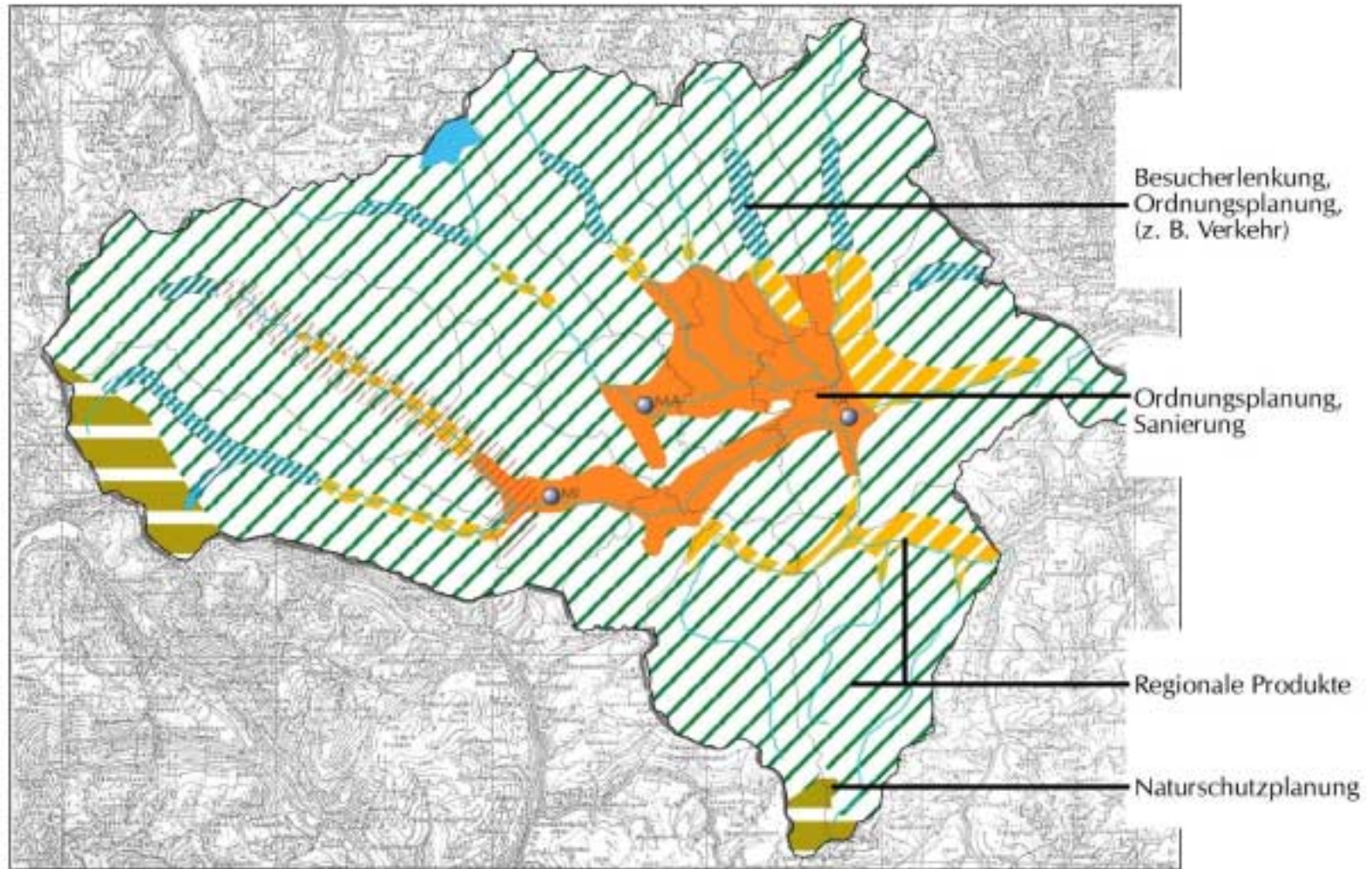
Lungau - Programm



Strukturmodell – Funktionszonen - Planteil



Lungau - Programm



Vorsorgebereich für die Landwirtschaft



Lungau - Programm



Regionale Grünverbindung



Lungau - Programm



Eingliederung von Wirtschaftsstandorten



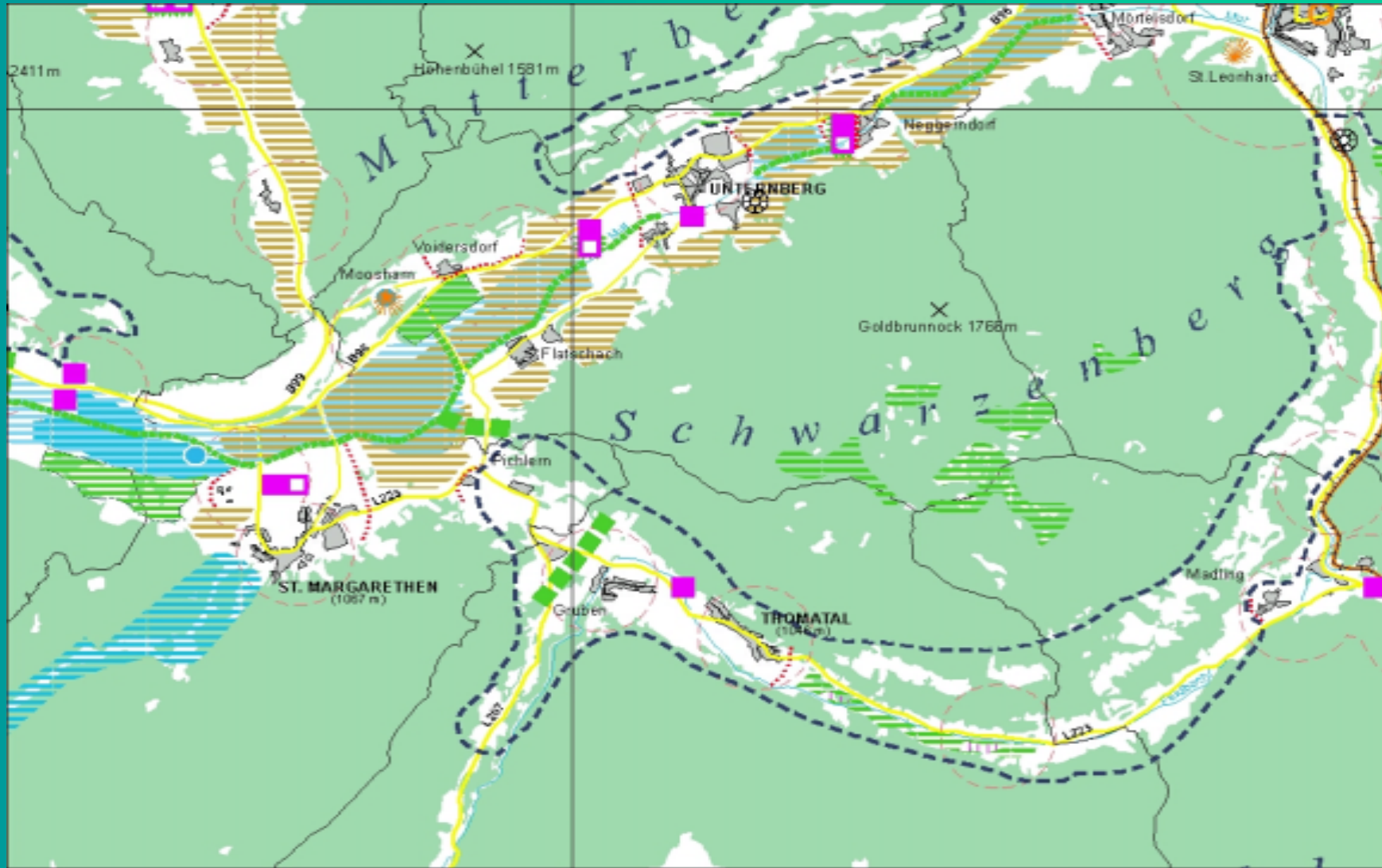
Lungau - Programm



Landwirtschaft – Ökologie - Gewerbe



Lungau - Programm



Sensible Ortsbilder



Lungau - Programm



Kulturlandschaftlich hochwertige Produktivzone



Lungau - Programm



Regionale Grünverbindung



Lungau - Programm



Vorrangflächen für Freizeit und Erholung



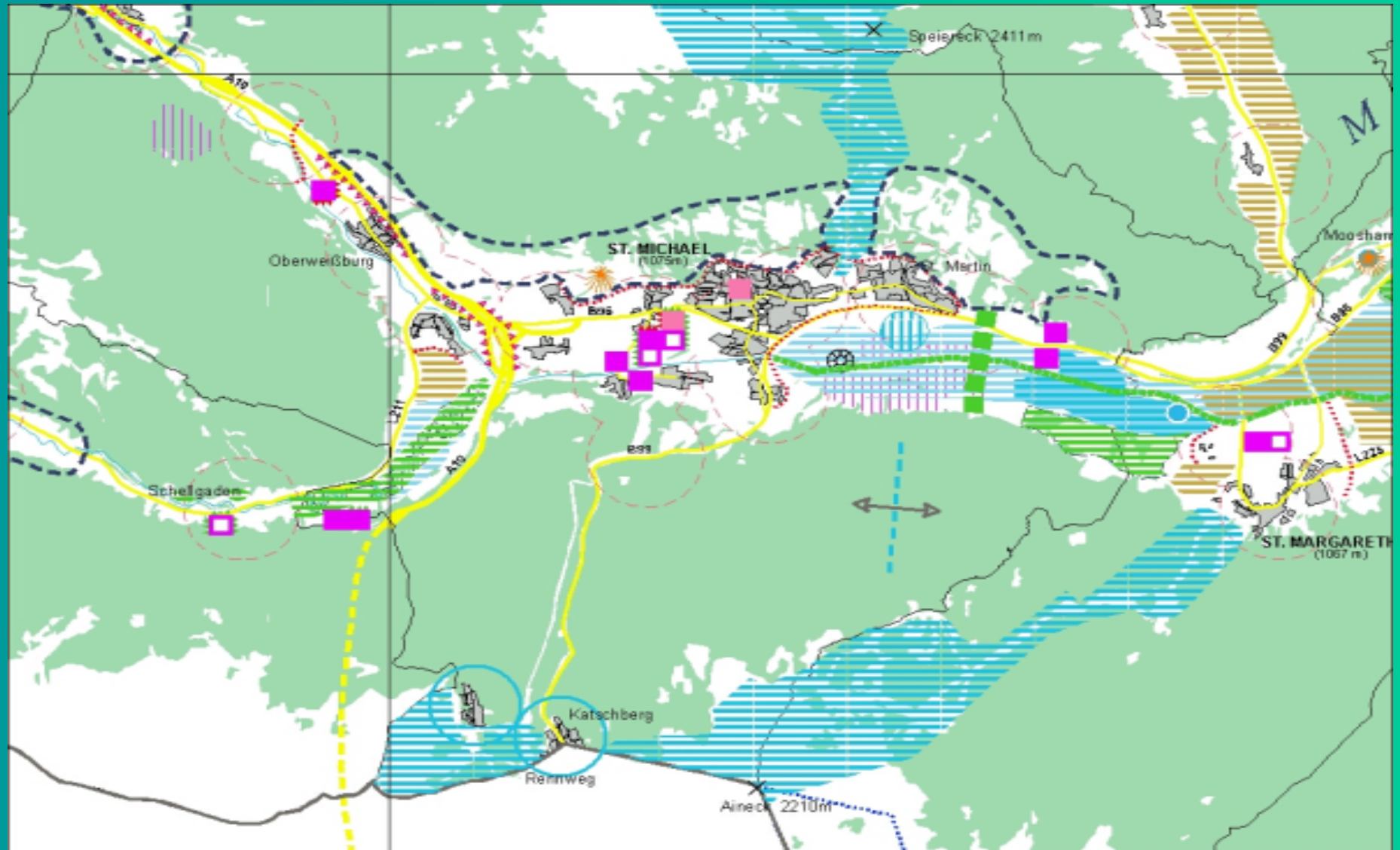
Lungau - Programm



Vielfalt in Harmonie



Lungau - Programm



Aufgaben der klassischen Raumordnung



Lungau - Programm

- Standortoptimierung
- Gebietszonierung
- Infrastrukturverortung
 - Minimierung von Nutzungskonflikten
 - Umweltentlastung und Ressourcenschutz
 - Kulturlandschaftsbild
 - Infrastrukturstandard
 - gleichwertige Lebensbedingungen

Aufgaben im Wettbewerb der Regionen



Lungau - Programm

- Regionales Binnenmarketing
- Selbstorganisation
- Projektmanagement
- Regionalmarketing
 - » Lobbying
 - » Zielgruppen - Information
 - » Positionierung in überregionalen Netzwerken

Aufgabenteilung



Lungau - Programm

- Aufgaben der Gemeinden
- Aufgaben des Regionalverbandes
- Aufgaben öffentlicher/ privater Trägerschaften in der Region
- Aufgaben des Landes