



BIOGIS Consulting GmbH  
www.biogis.at



Communication & Navigation (C&N)  
www.c-n.at



Forest Mapping Management Ges.m.b.H  
www.fmm.at



GEOID Ehgartner & Schöndorfer OEG  
www.geoid.at



Geomotion - Informationstechnologie  
www.geomotion.at



GEOSPACE Beckel Satellitenbilddaten GmbH  
www.geospace.at



ICRA Dumfarth & Schwap OEG  
www.icra.at



MULTIMEDIAPLAN.AT - DI Manfred Schrenk KEG  
www.multimediaplan.at



Salzburg Research  
www.salzburgresearch.at



iSPACE Forschungsstudio  
ispace.researchstudio.at



Salzburger Institut für Raumordnung & Wohnen  
www.sir.at



WIGeoGIS GmbH  
www.wigeogis.at



Dipl.-Ing. Horst Witte & Partner ZT-GmbH  
www.witte.co.at



Zentrum für Geoinformatik Salzburg  
www.zgis.at



Bildnachweis: L.Straumann / BMF/2005 / Geospace



Bildnachweis: Gernot Huemer / Salzburg Krone



# giscluster.at

## Salzburg

Sind Sie an Kooperationen interessiert,  
suchen Sie kompetente Partner?  
**Kontaktieren Sie uns!**

**GIS-Cluster Salzburg**  
Dr.-Hans-Lechner-Str. 6 • A-5071 Wals-Siezenheim (bei Salzburg)  
Tel +43 (0)662 45 22 16 • Fax +43 (0)662 45 22 16 - 22  
office@giscluster.at • www.giscluster.at

Design/Layout:  
Katharina Mautsch (2003)  
Kerstin Griesinger (2003)

*Gebündelte Kompetenz*

- Datenerfassung & -management
- Visualisierung & Kartographie
- Datenmodellierung & -analyse
- Navigation & Location based Services
- Systementwicklung & Programmierung
- Kommunikation & Öffentlichkeitsarbeit

**Die gebündelte Kompetenz eines Clusters**

Der GIS-Cluster Salzburg vereint Know-How von über 150 Experten aus den verschiedensten Bereichen der Geo-Information. Der Cluster bietet eine breite Palette an Dienstleistungen und Lösungen für räumliche Daten und Software, ebenso in der angewandten Forschung und Lehre.

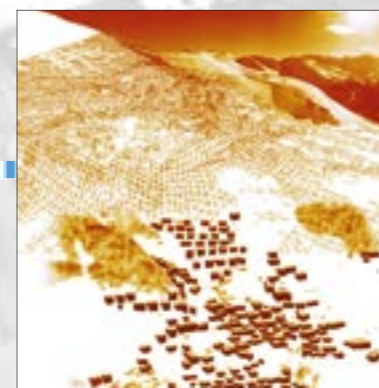
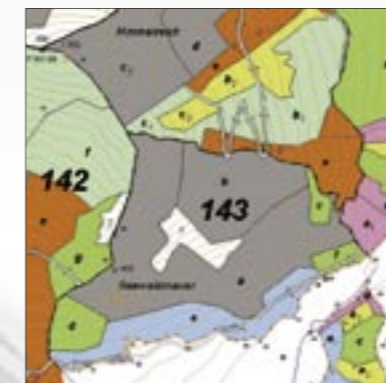
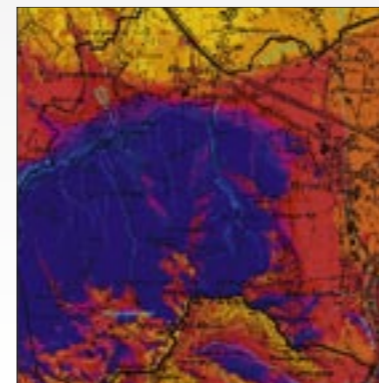
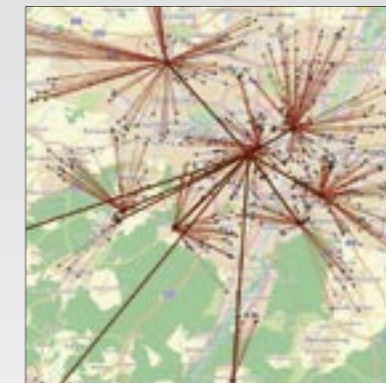
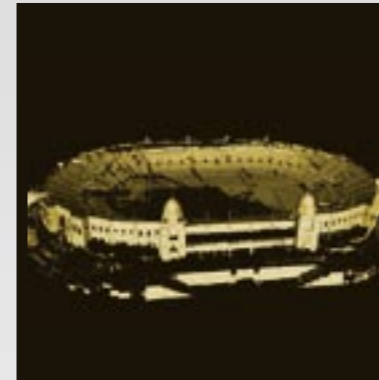
Die 12 Unternehmen und drei Forschungsinstitute haben ein weltweites Netz an Partnern und Kunden aufgebaut. Der GIS-Cluster Salzburg ist damit ein stimulierendes Umfeld für außergewöhnliche, innovative Geo-Dienste.



**Innovative Lösungen für räumliche Fragestellungen**

In Salzburg ist Geo-Information ein Schwerpunkt der universitären Forschung und Lehre. Auf dieser Basis gründen sich eine Vielzahl von Spin-offs und Unternehmungen des GIS-Clusters, die heute ein weites Portfolio von Produkten und Dienstleistungen im Bereich Geo-Information anbieten. Innovative Lösungen für private und öffentliche Auftraggeber entstehen im Zusammenspiel zwischen Grundlagenforschung und Unternehmertum.

- Forschung & Entwicklung
- Aus- & Weiterbildung
- Beratung & Consulting
- Schulung & Support



- 3D-Modellierung
- Geomanagement-Systeme
- angewandte Raumforschung
- Geomarketing
- eGovernment
- Bürgerbeteiligungsverfahren
- Regionalinformationssysteme
- Geostatistik
- Entscheidungsfindungs-Systeme
- Geodateninfrastruktur
- Metadaten-Kataloge
- 3D-Laserscanning
- Bildflüge
- Fernerkundung
- Photogrammetrie
- Satellitenbilddauswertung
- Orthophotos
- Datenintegration & -migration
- Forst- & Landwirtschafts-GIS
- GPS und dGPS-Lösungen
- SMS-Lösungen
- Applikationsentwicklung
- Datenbankmodellierung
- Multimediaentwicklung & -design
- GUI-Design
- Online-Datenbanken
- Webmapping
- Intranet-Lösungen
- Systemanalyse
- Systemintegration
- Hardwareentwicklung
- Publikationen
- Planungskoordination
- Raumplanung
- Landschaftsplanung
- Verkehrsplanung
- Logistik-Lösungen
- Routenplaner
- Messwerterfassungen
- Modellierung & Simulation
- Projektentwicklung & -management
- Gutachten
- Machbarkeitsstudien
- Räumliche Analysen
- Regionalentwicklung
- Stadtentwicklung & -planung
- Sicherheits- & Notfallmanagement
- Thematische Karten
- Tourismuslösungen
- Hydrographie
- Umweltschutz & -management
- Umweltplanung
- Biodiversitätsdatenmanagement
- Schutzgebietenmonitoring
- Value Added Reselling
- Vermessung